

古天子 立五門

天子「三朝五門」的門殿制度源自周代。一般認為「五門」是皋門、雉門、庫門、應門和路門。歷代朝廷就各按實際條件和需要來配合、比附五門之制。明代的五門是大明門、天安門、端門、午門和太和門；清代的五門則從天安門開始，然後是端門、午門、太和門和乾清門。



天闕開 瑞祥來

保安森嚴的皇宮平日宮門保持緊閉，只在舉行慶典時才會打開。



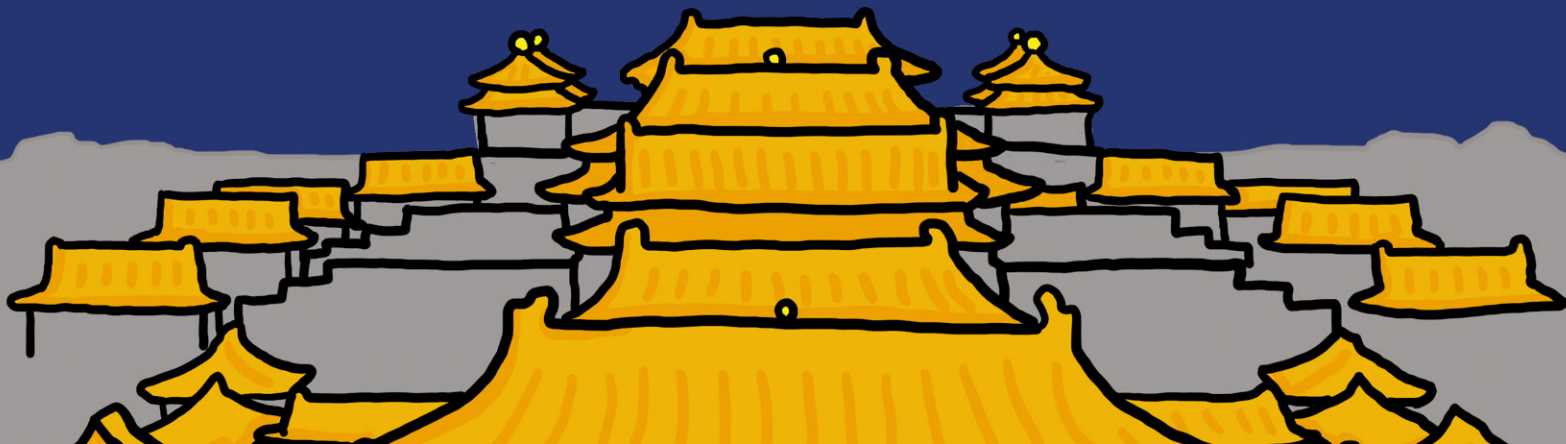
皇宮內 七寶頂

古人相信，皇帝貴為天子，所住的宮殿就像一面鏡子，映照著天帝所居住的紫微星垣。

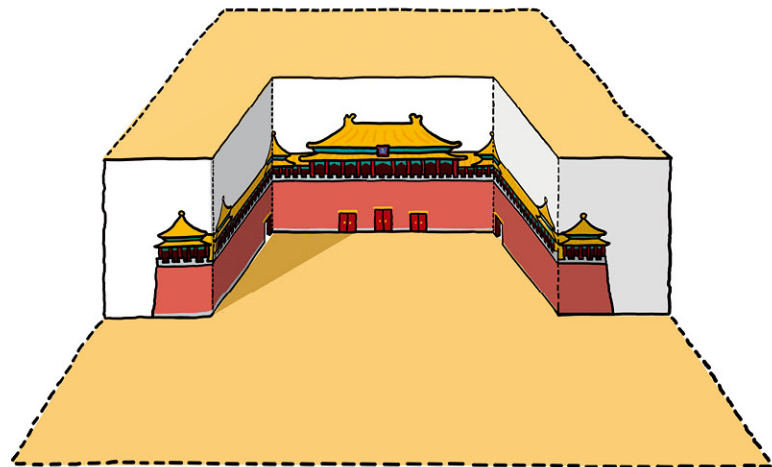


映蒼穹 北斗星

這七顆星分別在紫禁城的午門（四顆）、中和殿、交泰殿和欽安殿的寶頂之上，閃耀著人間最尊貴的光芒。

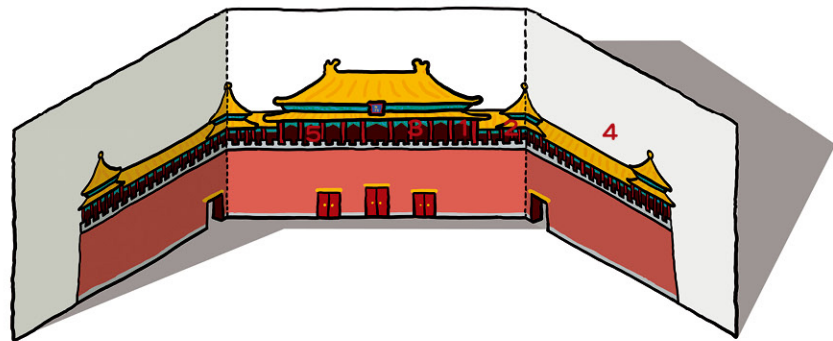


午門藏 凹凸字



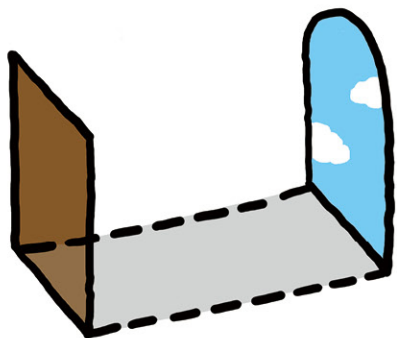
午門是中國建築中等級最高且最尊貴的門制。兩翼如雙臂前伸，無論從平面或立體上看起來都是個大「凹」字。左右高觀（東、西雁翅樓），開揚告天。午門前面的廣場相對便成為一個大「凸」字，合在一起，既象徵吸納千祥，又寓意天下朝拱、萬國來朝。

明三門 暗五道



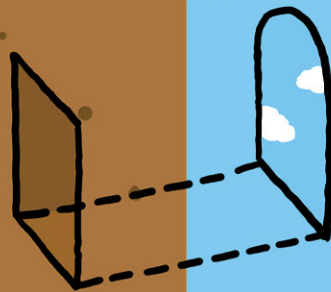
還有兩門躲在兩翼之下，原來是……五道門，俗稱「明三暗五」，像摺起來的天安門。

外面方 內裡圓



午門的門洞，南面是方形，北面則呈圓拱形，
成為由地至天的過渡，像是從人間走到天上。

民從地 君居天



人民匍匐在地，皇帝君臨天下。

目錄



2 序 繼往開來，傳承文化
原故宮博物院常務副院長暨故宮出版社社長

5 前言



6 這故宮 看得見

9 前朝

63 後宮

108 這故宮 皆概念

146 既深奧 又玄妙

162 寫給將來的您 趙廣超